

# MANISCOPIC

## MRT 1635 M Series

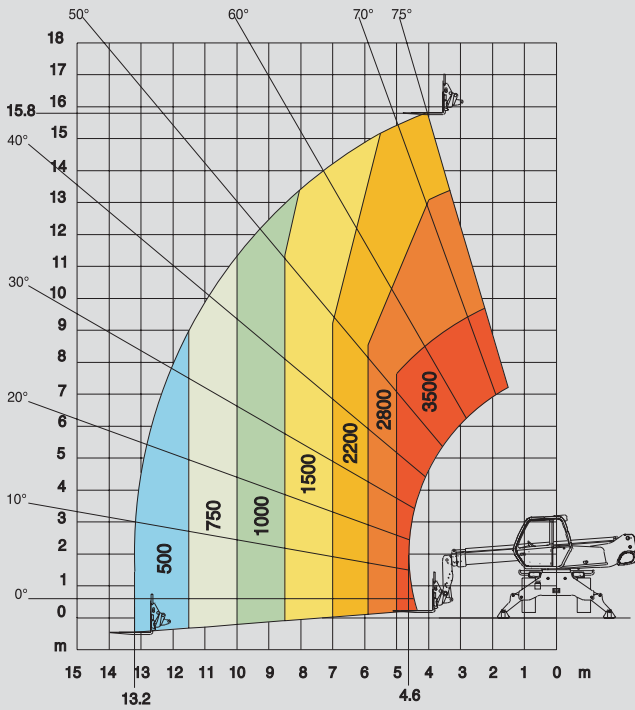


- Levage : 15,82 m
- Portée maximum : 13,20 m
- Moteur : 101 cv - 74,5 kw
- 4 roues motrices et directrices
- Transmission hydrostatique

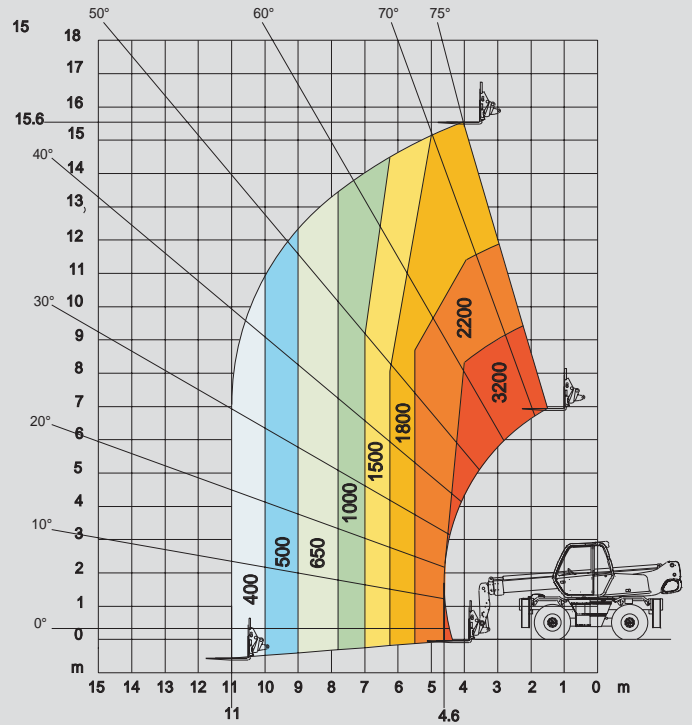
 **MANITOU**

# MRT 1635 M Series

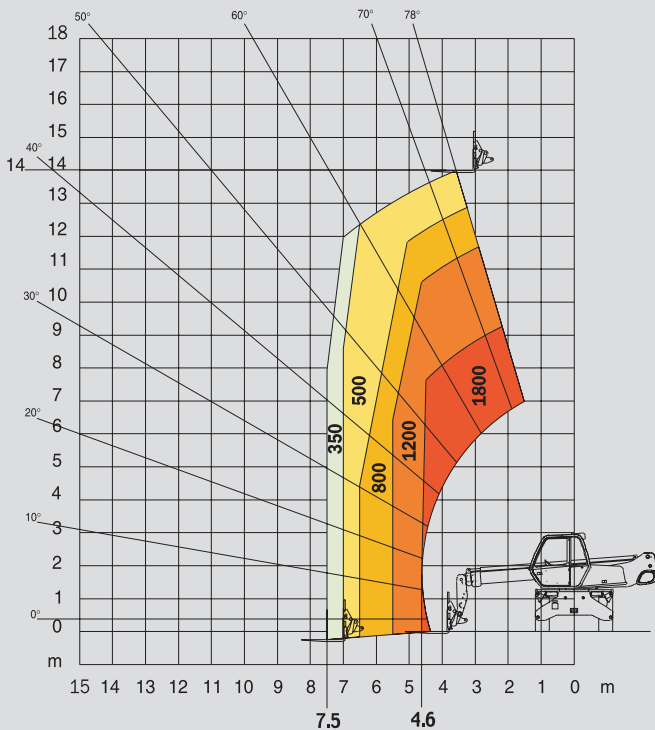
**ROTATION SUR STABILISATEURS  
AVEC FOURCHES**



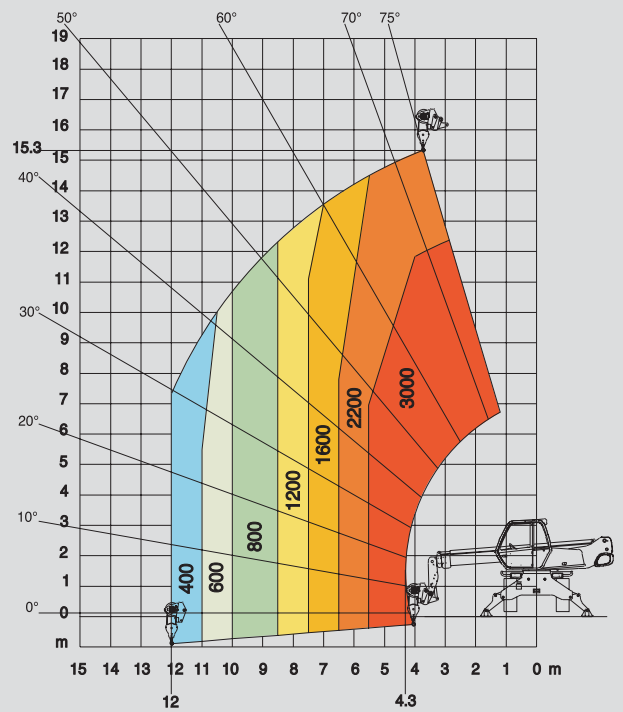
**FRONTALE SUR PNEUS  
AVEC FOURCHES**



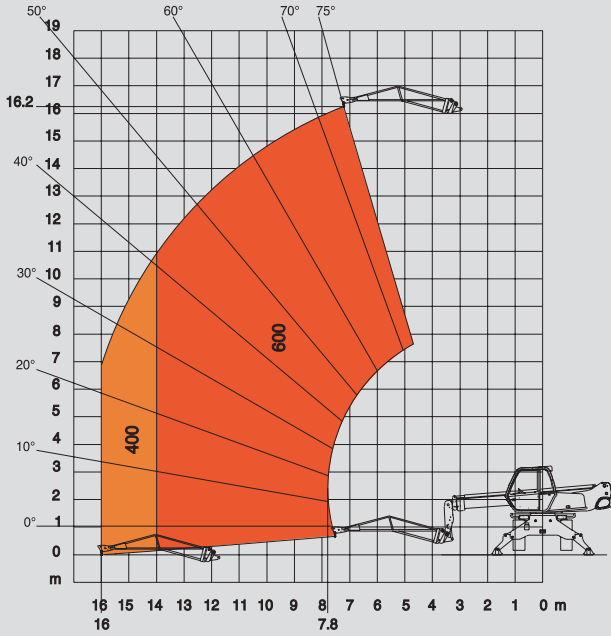
**ROTATION SUR PNEUS  
AVEC FOURCHES**



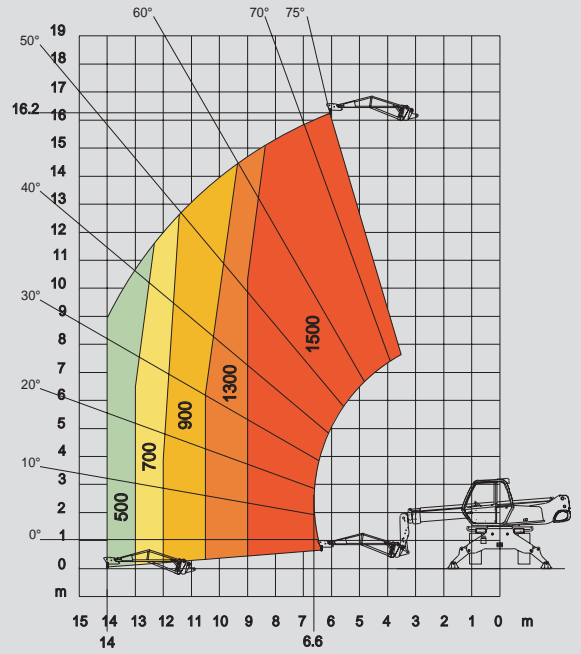
**ROTATION SUR STABILISATEURS  
AVEC TREUIL 3 T**



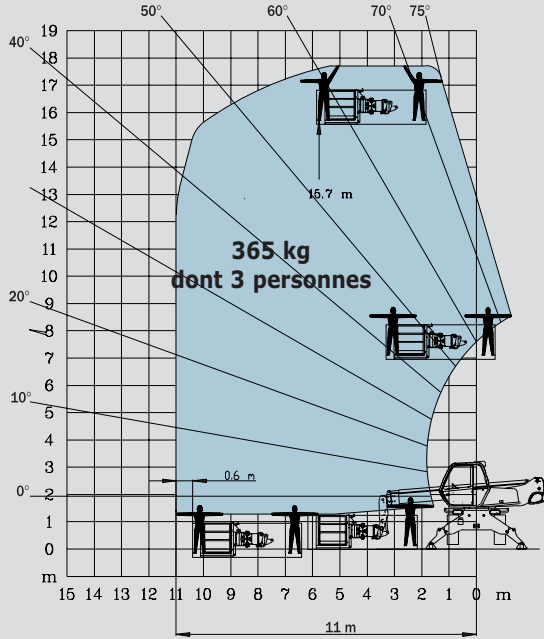
**ROTATION SUR STABILISATEURS  
AVEC POTENCE P 600**



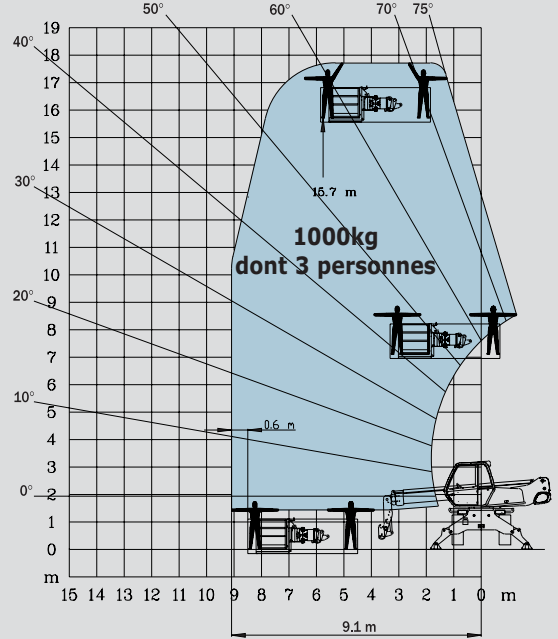
**ROTATION SUR STABILISATEURS  
AVEC POTENCE P 1500**



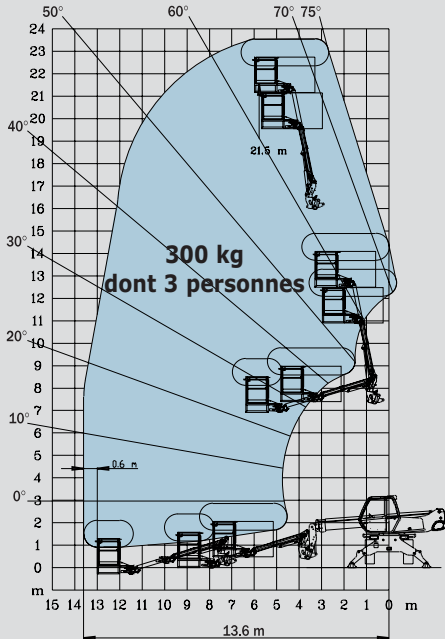
**ROTATION SUR STABILISATEURS  
AVEC NACELLE ORH STANDARD 2,25/4 m**



**ROTATION SUR STABILISATEURS  
AVEC NACELLE ORH 1000 KG 2,25/4 m**




**ROTATION SUR STABILISATEURS  
AVEC NACELLE AERIAL JIB**





**Etude et adaptation  
des équipements sur demande**





## MRT 1635 *M Series*


 **Capacité de levage** (sur stabilisateurs) .....3500 kg  
à 500 mm du talon des fourches


 **Hauteur de levage** :.....15,82 m


 **Pneumatiques**  
400/70 - 20 14 PR


 **Fourches** (mm)  
Longueur .....1200  
Largeur x épaisseur.....125 X 45


 **Freins** de service multidisques à bain d'huile  
avec assistance hydraulique sur le pont avant  
Frein de parking de type négatif


 **Moteur PERKINS**  
Type.....1104C.44 T  
Cylindrée.....4 cylindres - 4400 cm<sup>3</sup>  
Puissance ISO/TR 14396).....101 cv/74,5 kw  
à 2300 tr/mn  
Refroidissement par eau  
Injection directe


 **Transmission** hydrostatique à régulation en puissance  
(pompe hydraulique à débit variable et moteur hydro-  
statique à cylindrée variable)  
Inverseur de marche .....électromagnétique  
Boîte à 2 vitesses avant et arrière  
Vitesse de déplacement maxi.....32 km/h\*  
\*Vitesse pouvant être limitée en fonction  
des réglementations locales en vigueur


 Pont arrière oscillant avec blocage hydraulique  
automatique en rotation (supérieure à 15°)

 **4 stabilisateurs**  
à commandes individuelles ou simultanées

 **Rotation sur 400°**  
Tourelle montée sur une couronne à denture intérieure

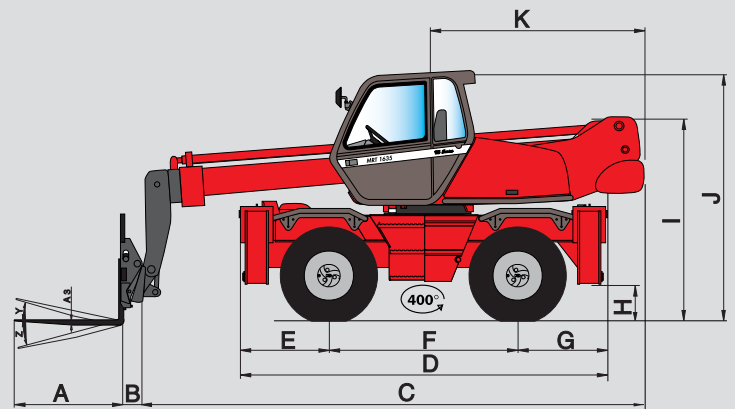
 **Hydraulique**  
2 pompes à engrenages : .....270 bars/115 l/mn

 **Commandes** : 2 mono leviers à commande  
électro-hydraulique proportionnelle "Danfoss"  
pour tous les mouvements hydrauliques.

 **Réservoirs**  
Système de refroidissement.....15 l.  
Huile moteur .....8,1 l.  
Huile hydraulique .....140 l.  
Carburant .....130 l.

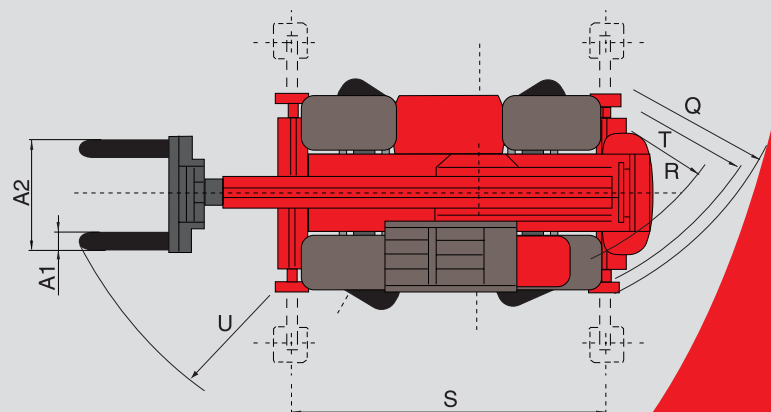
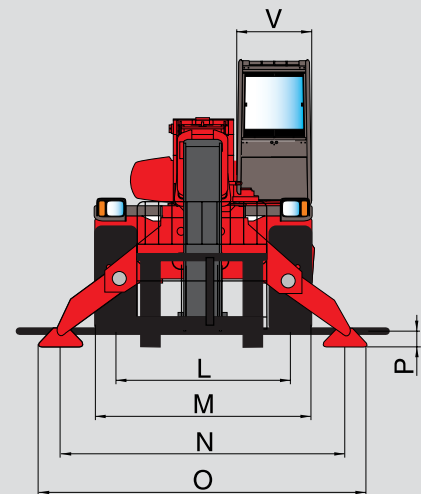
 **Poids à vide** (avec fourches) .....12955 kg  
**Largeur** hors tout .....2,39 m  
**Hauteur** hors tout .....2,97 m  
**Longueur** hors tout.....6,08 m  
**Garde au sol**.....0,34 m  
**Effort de traction** .....8600 daN

 **Contrôleur d'état de charge en standard**  
(norme grue mobile)



A	1200
A1	125
A2	1320
A3	45
B	290
C	6075
D	4330
E	1015
F	2320
G	1015
H	340
I	2375
J	2970
K	2485
L	1930
M	2390
N	3400
O	3800
P	160
Q	3900
R	3410
S	4000
T	3600
U	5520
V	950
Y	12°
Z	105°

mm



Les spécifications portées n'engagent pas le constructeur et peuvent être modifiées sans préavis.  
Les Manitou présentés dans cette brochure peuvent comporter des équipements optionnels.



MANITOU BF

B.P. 249 - 44158 Ancenis Cedex France - Tél. : 33 (0) 2 40 09 10 11  
Fax commercial france : 02 40 09 10 96 / Export : 33 2 40 09 10 97  
www.manitou.com

700036FR

