

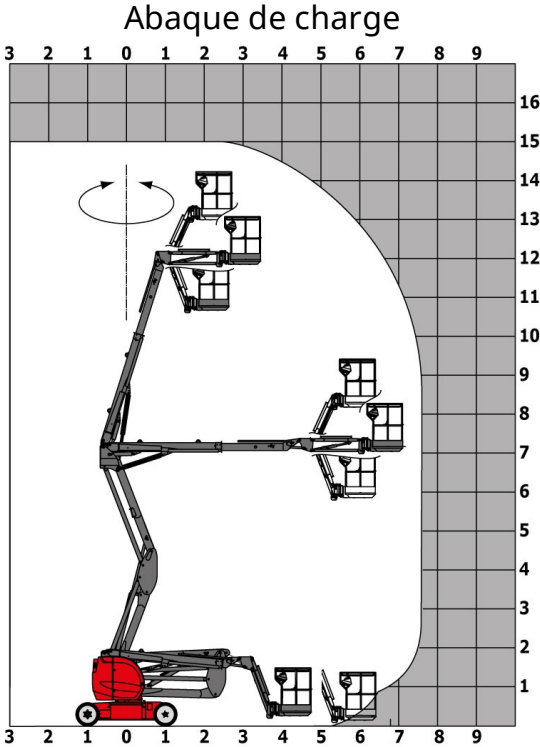
Fiche technique :

150 AETJ-C

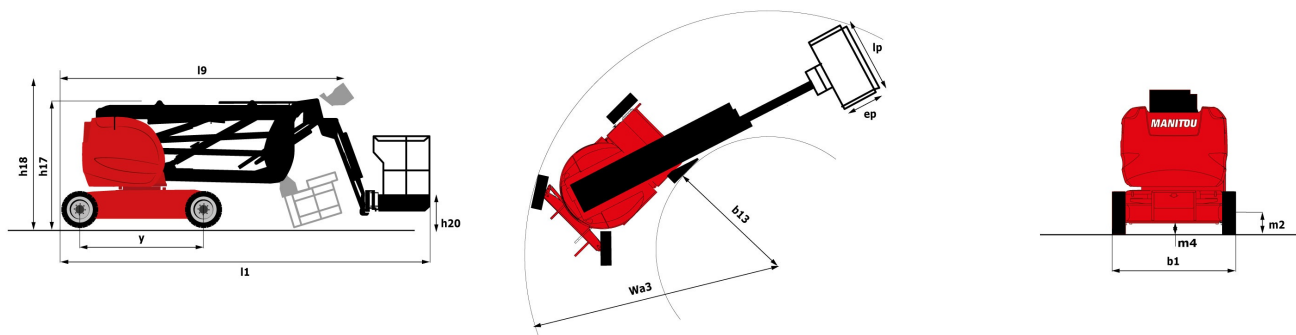


Capacités		Métrique	Impérial
Hauteur de travail	h21	15 m	49 ft 3 in
Hauteur de plate-forme*	h7	13 m	42 ft 8 in
Déport max.	l4	7.6 m	24 ft 11 in
Surplomb	l5	7 m	23 ft
Rotation du bras pendulaire (haut / bas)		65° / -65°	65° / -65°
Capacité de la nacelle	Q	200 kg	441 lbs
Rotation tourelle		355°	355°
Rotation de la nacelle (droite / gauche)		66° / 59°	66° / 59°
Nombre de personnes (intérieur / extérieur)		2 / 2	2 / 2
Poids et dimensions			
Poids de la nacelle*		6700 kg	14771 lbs
Longueur du panier x Largeur du panier	lp / ep	0.92 m x 1.2 m	3 ft x 3 ft 11 in
Largeur hors tout	b1	1.5 m	4 ft 11 in
Longueur hors-tout	l1	6.05 m	19 ft 10 in
Hauteur hors tout	h17	1.97 m	6 ft 6 in
Longueur hors tout repliée	l9	4.4 m	14 ft 5 in
Hauteur hors tout repliée	h18	2.08 m	6 ft 10 in
Hauteur plancher (accès)	h20	0.4 m	1 ft 4 in
Longueur pendulaire	l13	1.26 m	4 ft 2 in
Déport du contrepoids (tourelle à 90°)	a7	0.12 m	5 in
Rayon de braquage intérieur (extérieur pneus)	b13	1.87 m	6 ft 2 in
Rayon de braquage extérieur	Wa3	3.96 m	13 ft
Déport contrepoids		0.12 m	5 in
Garde au sol au centre de l'empattement	m2	0.14 m	6 in
Empattement	y	2 mm	0.079 in
Performances			
Vitesse d'entraînement - en transport		5 km/h	3.1 mph
Vitesse d'entraînement - élevée		0.6 km/h	0.4 mph
Pente franchissable		22 %	22 %
Dévers autorisé		3°	3°
Roues			
Type de roues		Pneus pleins non-marquants	Pneus pleins non-marquants
Roues motrices (avant / arrière)		0 / 2	0 / 2
Roues directrices (avant / arrière)		2 / 0	2 / 0
Freinage sur roues (avants / arrières)		0 / 2	0 / 2
Moteur/batterie			
Puissance du moteur électrique		4.5 kW	4.5 kW
Pompe électrique de secours		3.7 kW	3.7 kW
Batterie / Capacité de batterie		48 V / 240 Ah	48 V / 240 Ah
Chargeur intégré (V / Ah)		48 V / 30 AMPERE	48 V / 30 AMPERE
Divers			
Nombre de cycles avec batterie standard (HIRD)		46	46
Pression au sol (daN / cm ³)		13.5 daN/cm ²	13.5 daN/cm ²
Pression Hydraulique		210 Bar	14 PSI
Capacité du réservoir hydraulique		15 l	3.3 gal
Vibration sur l'ensemble mains/bras		2.5 Nm	8.2 ft/s
Conformité aux normes			
Cette machine est conforme aux normes :		Directives européennes : 2006/42/CE - Machines (refonte EN280:2013) - 2004/108/EC (EMC) - 2006/95/CE (Basse tension)	Directives européennes : 2006/42/CE - Machines (refonte EN280:2013) - 2004/108/EC (EMC) - 2006/95/CE (Basse tension)

Abaques



Schémas d'encombrement



Équipements

Standard

- Aide au diagnostic intégré
- Alarme sonore et témoins lumineux (dévers, surcharge, descente)
- Anneaux d'élingage et d'arrimage
- Avertisseur sonore dans le panier
- Batterie de traction
- Boîte à outils dans panier
- Bras pendulaire
- Chargeur intégré multi-tension
- Commandes proportionnelles
- Descente manuelle de secours
- Déplacement possible à hauteur maximale
- Easy Manager
- Freinage de type négatif sur roues arrières
- Horamètre
- Interrupteur d'arrêt d'urgence dans le panier et la tourelle
- Panier avec plancher ajouré
- Pneus à bandages non marquants
- Prédisposition 230V
- Technologie bus CAN
- Voyant de charge batterie

Optionnel

- 3
- Batterie haute performance
- Batterie sans entretien
- Bip sur tous les mouvements
- Bip sur translation
- Capot de protection pour pupitre de commandes
- Feu à éclats
- Harnais de sécurité
- Huile biodégradable
- Huile grand froid
- Peinture personnalisée
- Phare de travail dans panier
- Prise 110 ou 230 V avec disjoncteur différentiel

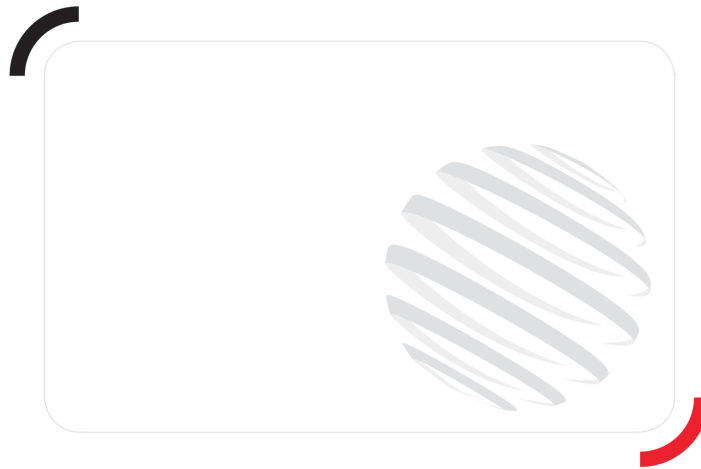
Optionnel

Prédisposition air

Prédisposition eau

Remplissage centralisé de la batterie

SMS : Safe Man System



Siège Social

430 rue de l'Aubinière - 44150 Ancenis Cedex - France

Tel: +33(0)2 40 09 10 11 - Fax: +33 (0)2 40 09 10 97

www.manitou.com



Cette publication présente le descriptif des versions et possibilités de configuration des produits Manitou qui peuvent différer en équipement. Les équipements présentés dans cette brochure peuvent être de série, en option, ou non disponibles suivant les versions. Manitou se réserve le droit, à tout moment et sans préavis, de modifier les spécifications décrites et représentées. Les spécifications portées n'engagent pas le constructeur. Pour plus de détails, contactez votre concessionnaire Manitou. Document non contractuel. Présentation des produits non contractuelle. List des spécifications non exhaustive. Les logos ainsi que l'identité visuelle de l'entreprise sont la propriété de Manitou et ne peuvent être utilisés sans autorisation. Tous droits réservés. Les photos et schémas contenus dans la présente brochure ne sont fournis qu'à des fins de consultation et à titre indicatif.

MANITOU BF SA - Société anonyme à conseil d'administration - Capital social : 39 668 399 euros - 857 802 508 RCS Nantes