

Fiche technique :

# **280 TJ ST5**

---

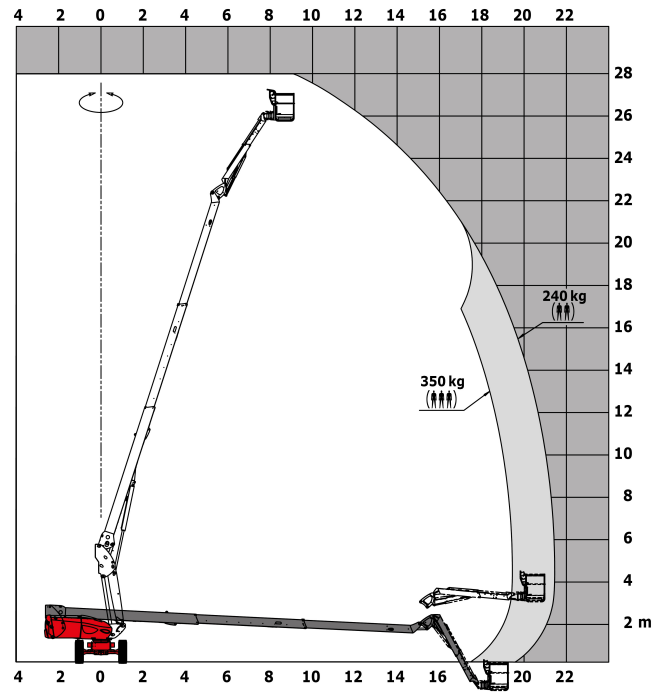


Capacités		Métrique	Impérial
Hauteur de travail	h21	27.73 m	91 ft
Hauteur de plate-forme*	h7	25.73 m	84 ft 5 in
Déport max.	l4	21.45 m	70 ft 4 in
Rotation du bras pendulaire (haut / bas)		56.8 ° / -62 °	56.8 ° / -62 °
Capacité de la nacelle / nacelle (maximale)	Q	350 kg / 240 kg	772 lbs / 529 lbs
Rotation tourelle		360 °	360 °
Rotation de la nacelle (droite / gauche)		90 ° / 90 °	90 ° / 90 °
Nombre de personnes (intérieur / extérieur)		3 / 2	3 / 2
Poids et dimensions			
Poids de la nacelle*		16500 kg	36376 lbs
Longueur du panier x Largeur du panier	lp / ep	2.3 m x 0.9 m	7 ft 7 in x 2 ft 11 in
Largeur hors tout	b1	2.48 m	8 ft 2 in
Longueur hors-tout	l1	11.36 m	37 ft 3 in
Hauteur hors tout	h17	2.73 m	8 ft 11 in
Longueur hors tout repliée	l9	8.09 m	26 ft 7 in
Hauteur hors tout repliée	h18	2.71 m	8 ft 11 in
Hauteur plancher (accès)	h20	0.4 m	1 ft 4 in
Longueur pendulaire	l13	2.8 m	9 ft 2 in
Déport du contrepoids (tourelle à 90°)	a7	1.43 m	4 ft 8 in
Rayon de braquage intérieur (extérieur pneus)	b13	1.97 m	6 ft 6 in
Rayon de braquage extérieur	Wa3	4.35 m	14 ft 3 in
Garde au sol au centre de l'empattement	m2	0.41 m	1 ft 4 in
Empattement	y	2.8 m	9 ft 2 in
Performances			
Vitesse d'entraînement - en transport		4.5 km/h	2.8 mph
Vitesse d'entraînement - élevée		0.8 km/h	0.5 mph
Pente franchissable		40 %	40 %
Dévers autorisé		4 °	4 °
Roues			
Type de roues		Pneumatiques pleins	Pneumatiques pleins
Dimensions roues avant / arrière		1025 x 365 - 1025 x 365	1025 x 365 - 1025 x 365
Roues motrices (avant / arrière)		2 / 2	2 / 2
Roues directrices (avant / arrière)		2 / 2	2 / 2
Freinage sur roues (avants / arrières)		2 / 2	2 / 2
Moteur/batterie			
Marque du moteur / Modèle du moteur / Norme moteur		Yanmar - 4TNV88C - Stage 5	Yanmar - 4TNV88C - Stage 5
Puissance du moteur I.C. / Puissance (kW)		46 Hp / 34.3 kW	46 Hp / 34.3 kW
Divers			
Pression au sol (daN / cm <sup>3</sup> )		21.3 daN/cm <sup>2</sup>	21.3 daN/cm <sup>2</sup>
Pression Hydraulique		400 Bar	28 PSI
Capacité du réservoir hydraulique		94 l	20.68 gal
Réservoir à carburant		76 l	16.72 gal
Bruit à l'environnement (LwA)		102 dB(A)	102 dB(A)
Vibration sur l'ensemble mains/bras		0.5 Nm	1.64 ft/s
Conformité aux normes			
Cette machine est conforme aux normes :		Directives européennes : 2006/42/CE - Machines (refonte EN280:2013) - 2004/108/EC (EMC) - 2006/95/CE (Basse tension)	Directives européennes : 2006/42/CE - Machines (refonte EN280:2013) - 2004/108/EC (EMC) - 2006/95/CE (Basse tension)

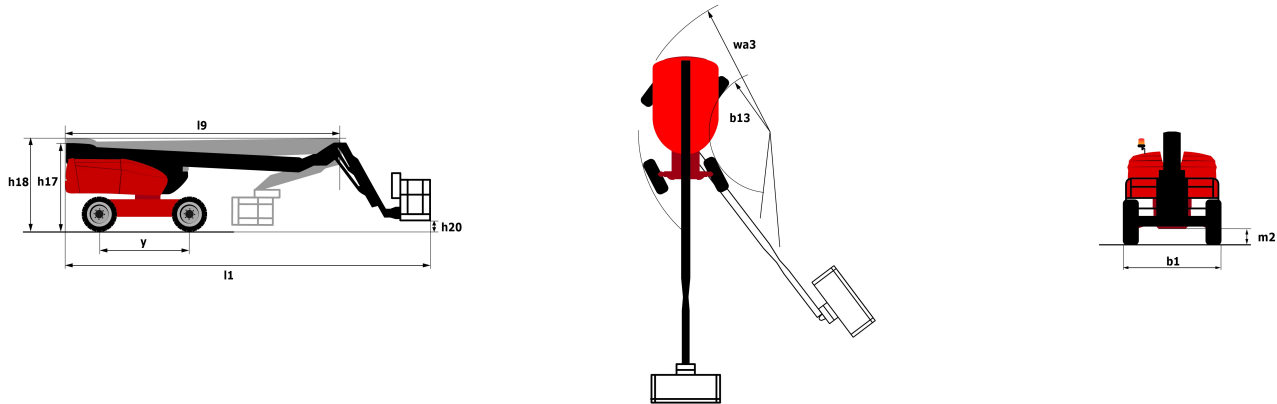
\*\* Selon le cycle « REDUCE »

# Abaques

## Abaque de charge pour nacelles élévatrices



## Schémas d'encombrement



## Équipements

### Standard

- 4 mouvements simultanés
- 4 roues directrices avec mode crabe
- 4 roues motrices
- Alarme sonore et témoins lumineux (dévers, surcharge, descente)
- Avertisseur sonore dans le panier
- Blocage du différentiel sur pont arrière
- Easy Manager
- Essieu avant oscillant
- Fonction X et Y
- Horamètre
- Informations sur l'orientation de la tourelle
- Interrupteur d'arrêt d'urgence dans le panier et la tourelle
- Jauge à carburant avec témoin niveau bas
- LED rotating beacon
- Large panier à trois entrées
- Machine connectée
- Moteur avec DPF
- Moteur sur support rotatif
- Pendulaire telescopique
- Pompe électrique de secours
- Pont avant à glissement limité
- Prédisposition 230V
- Pédale de présence opérateur
- Rotation continue de la tourelle
- Système « Stop & Go »
- Technologie bus CAN
- Télécommande

### Optionnel

- Batterie haute performance
- Bip sur tous les mouvements
- Bip sur translation
- Boîtes de rangement supplémentaires
- Bouchon verrouillable pour réservoir carburant
- Clapet étouffoir

## Optionnel

Contrôle d'accès par clavier pour Easy Link

Coupe batterie

Grand panier de 2,30 m avec porte latérale

Génératrice embarquée (3,5 ou 5kW)

Harnais de sécurité

Huile biodégradable

Huile grand froid

Kit de sécurité (harnais + casque)

Panier étroit de 1,80m

Peinture personnalisée

Phare de travail

Pneus non marquants

Porte panneau

Porte tube

Pot d'échappement pare-étincelle

Prise 110 ou 230 V avec disjoncteur différentiel

Prise 230V avec disjoncteur différentiel

Protection écran sur le boîtier de commande inférieur

Préchauffage de l'eau

Préchauffage du bloc moteur

Prédisposition air

Réchauffeur de batterie

Réchauffeur huile hydraulique

SPS : Système de protection secondaire



Siège Social

430 rue de l'Aubinière - 44150 Ancenis Cedex - France

Tel: +33(0)2 40 09 10 11 - Fax: +33 (0)2 40 09 10 97

[www.manitou.com](http://www.manitou.com)



Cette publication présente le descriptif des versions et possibilités de configuration des produits Manitou qui peuvent différer en équipement. Les équipements présentés dans cette brochure peuvent être de série, en option, ou non disponibles suivant les versions. Manitou se réserve le droit, à tout moment et sans préavis, de modifier les spécifications décrites et représentées. Les spécifications portées n'engagent pas le constructeur. Pour plus de détails, contactez votre concessionnaire Manitou. Document non contractuel. Présentation des produits non contractuelle. List des spécifications non exhaustive. Les logos ainsi que l'identité visuelle de l'entreprise sont la propriété de Manitou et ne peuvent être utilisés sans autorisation. Tous droits réservés. Les photos et schémas contenus dans la présente brochure ne sont fournis qu'à des fins de consultation et à titre indicatif.

MANITOU BF SA - Société anonyme à conseil d'administration - Capital social : 39 668 399 euros - 857 802 508 RCS Nantes