

Fiche technique :

MAN'GO 12



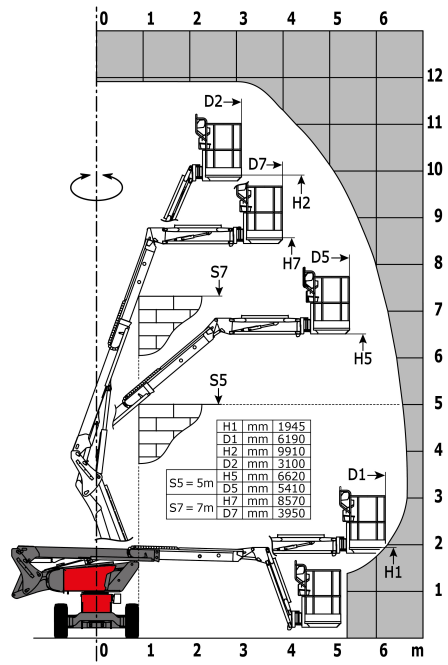
| Capacités | | Métrique | Impérial |
|--|---------|--|--|
| Hauteur de travail | h21 | 11.91 m | 39 ft 1 in |
| Hauteur de plate-forme* | h7 | 9.91 m | 32 ft 6 in |
| Déport max. | l4 | 6.69 m | 21 ft 11 in |
| Surplomb | l5 | 4.8 m | 15 ft 9 in |
| Rotation du bras pendulaire (bas) | | -70 ° | -70 ° |
| Capacité de la nacelle | Q | 230 kg | 507 lbs |
| Rotation tourelle | | 350 ° | 350 ° |
| Rotation de la nacelle (droite / gauche) | | 70 ° / 66 ° | 70 ° / 66 ° |
| Nombre de personnes (intérieur / extérieur) | | 2 / 2 | 2 / 2 |
| Poids et dimensions | | | |
| Poids de la nacelle* | | 4150 kg | 9149 lbs |
| Longueur du panier x Largeur du panier | lp / ep | 1.5 m x 0.98 m | 4 ft 11 in x 3 ft 3 in |
| Largeur hors tout | b1 | 1.8 m | 5 ft 11 in |
| Longueur hors-tout | l1 | 5.5 m | 18 ft 1 in |
| Hauteur hors tout | h17 | 2.02 m | 6 ft 8 in |
| Longueur hors tout repliée | l9 | 4.5 m | 14 ft 9 in |
| Hauteur hors tout repliée | h18 | 2.49 m | 8 ft 2 in |
| Hauteur plancher (accès) | h20 | 0.3 m | 1 ft |
| Longueur pendulaire | l13 | 1.46 m | 4 ft 9 in |
| Déport du contrepoids (tourelle à 90°) | a7 | 0.19 m | 7 in |
| Rayon de braquage intérieur (extérieur pneus) | b13 | 1.71 m | 5 ft 7 in |
| Rayon de braquage extérieur | Wa3 | 4.11 m | 13 ft 6 in |
| Garde au sol au centre de l'empattement | m2 | 0.32 m | 1 ft 1 in |
| Empattement | y | 2 m | 6 ft 7 in |
| Performances | | | |
| Vitesse d'entraînement - en transport | | 5.2 km/h | 3.2 mph |
| Vitesse d'entraînement - élevée | | 1 km/h | 0.6 mph |
| Pente franchissable | | 45 % | 45 % |
| Dévers autorisé | | 4 ° | 4 ° |
| Roues | | | |
| Type de roues | | Pneumatiques pleins | Pneumatiques pleins |
| Roues motrices (avant / arrière) | | 2 / 2 | 2 / 2 |
| Roues directrices (avant / arrière) | | 2 / 0 | 2 / 0 |
| Freinage sur roues (avants / arrières) | | 2 / 2 | 2 / 2 |
| Moteur/batterie | | | |
| Marque du moteur / Modèle du moteur / Norme moteur | | Kubota - D1105-E2B - Stage V | Kubota - D1105-E2B - Stage V |
| Puissance du moteur I.C. / Puissance (kW) | | 26 Hp / 18.5 kW | 26 Hp / 18.5 kW |
| Divers | | | |
| Pression au sol (daN / cm ³) | | 15 daN/cm ² | 15 daN/cm ² |
| Pression Hydraulique | | 398 Bar | 27 PSI |
| Capacité du réservoir hydraulique | | 60 l | 13.2 gal |
| Réservoir à carburant | | 53 l | 11.66 gal |
| Bruit à l'environnement (LwA) | | 100 dB(A) | 100 dB(A) |
| Vibration sur l'ensemble mains/bras | | 2.5 Nm | 8.2 ft/s |
| Consommation quotidienne ** | | 4.41 l | 0.97 gal |
| Conformité aux normes | | | |
| Cette machine est conforme aux normes : | | Directives européennes : 2006/42/CE - Machines (refonte EN280:2013) - 2004/108/EC (EMC) - 2006/95/CE (Basse tension) | Directives européennes : 2006/42/CE - Machines (refonte EN280:2013) - 2004/108/EC (EMC) - 2006/95/CE (Basse tension) |

*Varie selon les options et les normes du pays dans lequel la machine est livrée.

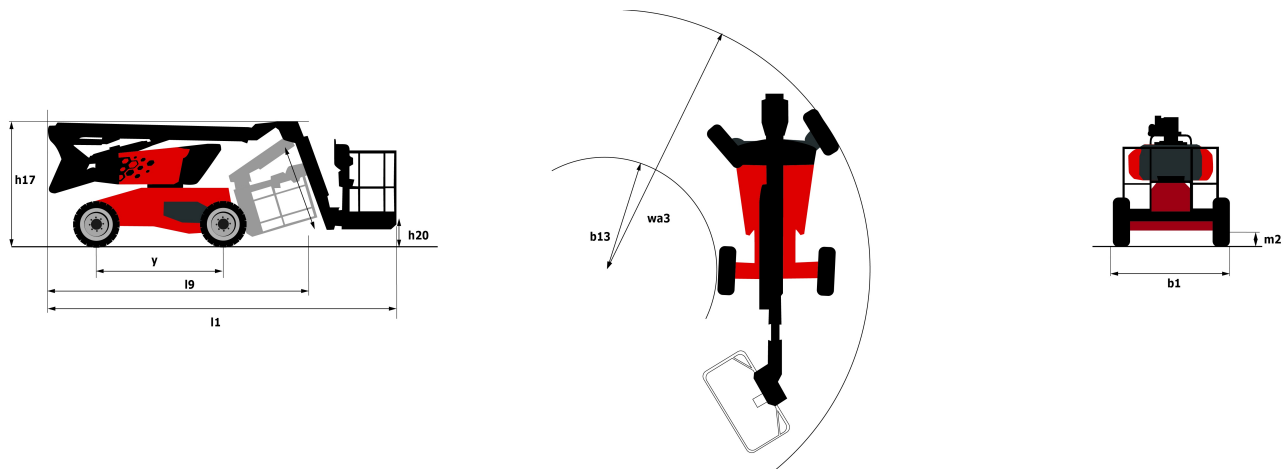
** Selon le cycle « REDUCE »

Abaques

Abaque de charge pour nacelles élévatrices



Schémas d'encombrement



Équipements

Standard

- 3 Mouvements simultanés
- Accès rapide aux composants
- Alarme sonore et témoins lumineux (dévers, surcharge, descente)
- Avertisseur sonore dans le panier
- Blocage différentiel
- Bras pendulaire
- Capot de protection pour pupitre de commandes
- Commandes proportionnelles
- Descente manuelle de secours
- Déverrouillage du dévers
- Easy Manager
- Gestion par palier du régime moteur
- Horamètre
- Interrupteur d'arrêt d'urgence dans le panier et la tourelle
- Jauge à carburant avec témoin niveau bas
- Panier 1 500 mm
- Pédale de présence opérateur
- Système de levage simplifié
- Technologie bus CAN

Optionnel

- Anti-démarrage codé
- Batterie haute performance
- Bip sur tous les mouvements
- Bip sur translation
- Bouchon verrouillable pour réservoir carburant
- Capots de tourelle avec serrures à clés
- Coupe batterie
- Génératrice embarquée (3,5 ou 5kW)
- Harnais de sécurité
- Huile biodégradable
- Huile grand froid
- Phare de travail
- Pneus non marquants
- Pot catalytique

Optionnel

Pot d'échappement pare-étincelle

Prise 110 ou 230 V avec disjoncteur différentiel

Protection écran sur le boîtier de commande inférieur

Préchauffage de l'eau

Prédisposition air

Prédisposition eau

Rapport de vérification initiale avant mise en service

SMS : Safe Man System



Siège Social

430 rue de l'Aubinière - 44150 Ancenis Cedex - France

Tel: +33(0)2 40 09 10 11 - Fax: +33 (0)2 40 09 10 97

www.manitou.com



Cette publication présente le descriptif des versions et possibilités de configuration des produits Manitou qui peuvent différer en équipement. Les équipements présentés dans cette brochure peuvent être de série, en option, ou non disponibles suivant les versions. Manitou se réserve le droit, à tout moment et sans préavis, de modifier les spécifications décrites et représentées. Les spécifications portées n'engagent pas le constructeur. Pour plus de détails, contactez votre concessionnaire Manitou. Document non contractuel. Présentation des produits non contractuelle. List des spécifications non exhaustive. Les logos ainsi que l'identité visuelle de l'entreprise sont la propriété de Manitou et ne peuvent être utilisés sans autorisation. Tous droits réservés. Les photos et schémas contenus dans la présente brochure ne sont fournis qu'à des fins de consultation et à titre indicatif.

MANITOU BF SA - Société anonyme à conseil d'administration - Capital social : 39 668 399 euros - 857 802 508 RCS Nantes